

**Umsetzungszeitraum bis 2021**

- 70.1: Flächenerwerb zur eigendynamischen Entwicklung
- 70.2: Massive Sicherungen (Ufer/ Sohle) beseitigen/ reduzieren
- 70.3: Ergänzende Maßnahmen zum Initiieren eigendynamischer Gewässerentwicklung (z.B. Strömungslenker einbauen)
- 71: Maßnahme zur Habitatverbesserung im vorhandenen Profil
- 72.1: Gewässerprofil naturnah umgestalten
- 72.2: Naturnahen Gewässerverlauf anlegen (Neuanlage oder Reaktivierung)
- 72.3: Punktuelle Maßnahmen zur Habitatverbesserung mit Veränderung des Gewässerprofils (z.B. Kiesbank mobilisieren)
- 72.4: Auflockern starrer/ monotoner Uferlinien
- 73.1: Ufergehölzsaum herstellen oder entwickeln
- 73.2: Hochstaudenflur/ Röhricht herstellen oder entwickeln
- 73.3: Ufervegetation erhalten, naturnah pflegen
- 69.1: Wehr/ Absturz/ Durchlassbauwerk rückbauen
- 69.2: Wehr/ Absturz/ Durchlassbauwerk ersetzen durch ein passierbares BW (z.B. Sohlgleite)
- 69.3: Passierbares BW (Umgebungsgewässer, Fischauf- und/oder -abstiegsanlage an einem Wehr/ Absturz/ Durchlassbauwerk anlegen
- 69.5: sonstige Maßnahmen zur Verbesserung der Durchgängigkeit
- Punktuelle Maßnahme - derzeit nicht umsetzbar
- Lineare Maßnahme - derzeit nicht umsetzbar
- ✱ Mühle an GW II. Ordnung
- Flusswasserkörper F368
- Landkreisgrenzen
- Gemeindegrenzen

Angaben Maßnahmenkästchen:  
 BY-Code / Blattnummer (Detailkarten) - laufende Nummer je Maßnahmen-Code

Vorhaben:	Umsetzungskonzept Große Laber F368
Vorhabensträger:	Pfeffenhausen
Landkreis:	Landshut
Gemeinde:	Volkenschwand / Obersüßbach / Pfeffenhausen

N

Maßstab:  
1:25.000

**Lageplan  
Hydromorphologische Maßnahme**

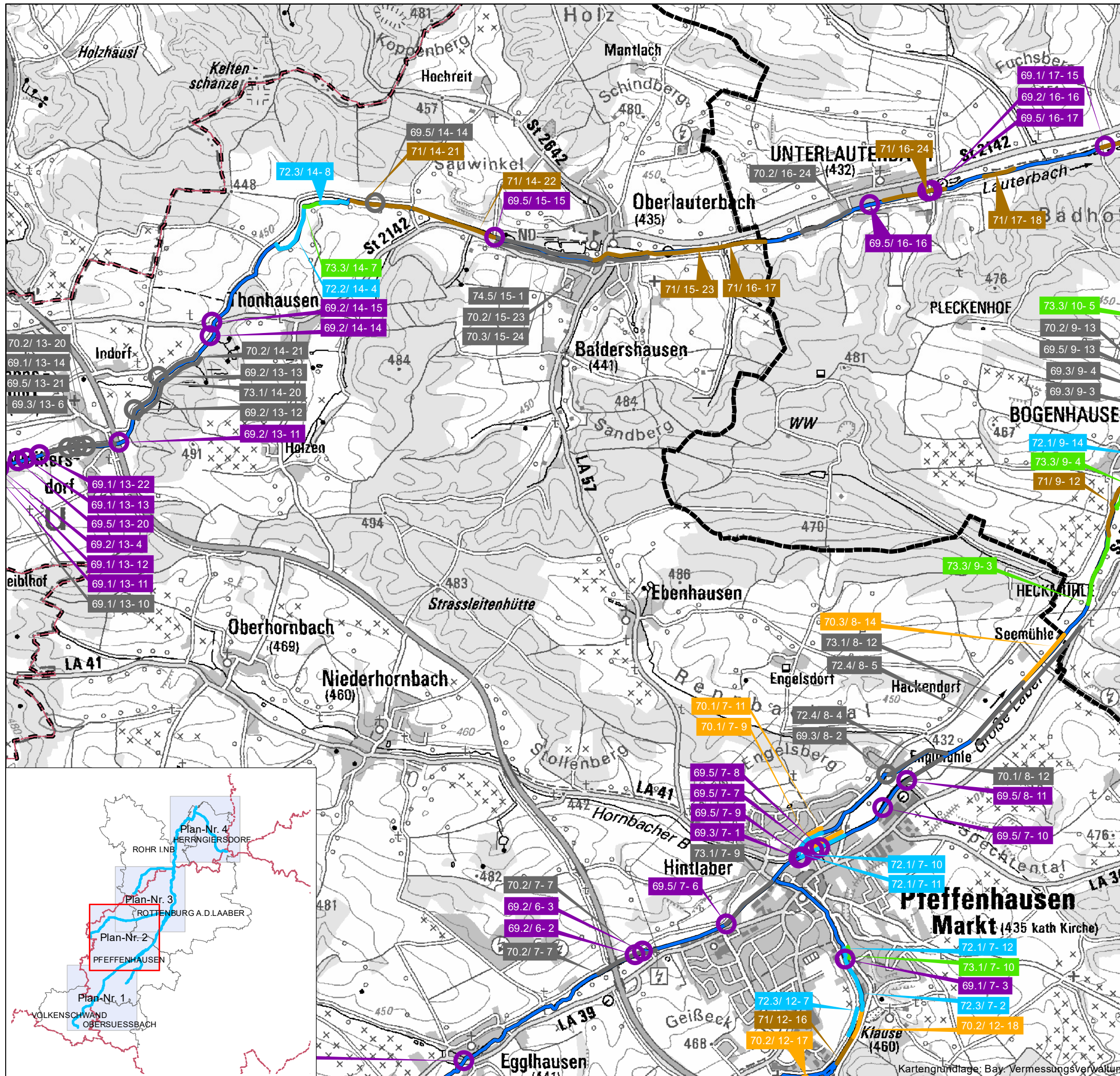
Plan-Nummer:  
1

Entwurfsverfasser: LandSchaftRaum - Beatrice Schötz  
 Landshuter Str. 40 - 84109 Wörth - Telefon 08702 / 5689777  
 info@landschafttraum.com - www.landschafttraum.com

Bearbeitung: Dipl.-Ing. (FH) Yvonne Hammes

22.02.2018 *B. Schötz* Datum: Unterschrift Entwurfsverfasser Datum: Unterschrift Vorhabensträger

Kartengrundlage: Bay. Vermessungsverwaltung



**Umsetzungszeitraum bis 2021**

- 70.1: Flächenerwerb zur eigendynamischen Entwicklung
- 70.2: Massive Sicherungen (Ufer/ Sohle) beseitigen/ reduzieren
- 70.3: Ergänzende Maßnahmen zum Initiieren eigendynamischer Gewässerentwicklung (z.B. Strömunglenker einbauen)
- 71: Maßnahme zur Habitatverbesserung im vorhandenen Profil
- 72.1: Gewässerprofil naturnah umgestalten
- 72.2: Naturnahen Gewässerverlauf anlegen (Neuanlage oder Reaktivierung)
- 72.3: Punktuelle Maßnahmen zur Habitatverbesserung mit Veränderung des Gewässerprofils (z.B. Kiesbank mobilisieren)
- 72.4: Auflockern starrer/ monotoner Uferlinien
- 73.1: Ufergehölzsaum herstellen oder entwickeln
- 73.2: Hochstaudenflur/ Röhricht herstellen oder entwickeln
- 73.3: Ufervegetation erhalten, naturnah pflegen
- 69.1: Wehr/ Absturz/ Durchlassbauwerk rückbauen
- 69.2: Wehr/ Absturz/ Durchlassbauwerk ersetzen durch ein passierbares BW (z.B. Sohgleite)
- 69.3: Passierbares BW (Umgebungsgewässer, Fischauf- und/oder -abstiegsanlage an einem Wehr/ Absturz/ Durchlassbauwerk anlegen
- 69.5: sonstige Maßnahmen zur Verbesserung der Durchgängigkeit
- Punktuelle Maßnahme - derzeit nicht umsetzbar
- Lineare Maßnahme - derzeit nicht umsetzbar
- ✱ Mühle an GW II. Ordnung
- Flusswasserkörper F368
- - - Landkreisgrenzen
- - - Gemeindegrenzen

Angaben Maßnahmenkästchen:  
 BY-Code / Blattnummer (Detailkarten) - laufende Nummer je Maßnahmen-Code

Vorhaben:	Umsetzungskonzept Große Laber F368	 N
Vorhabensträger:	Pfeffenhausen	
Landkreis:	Landshut	
Gemeinde:	Pfeffenhausen / Rottenburg	Maßstab: 1:25.000

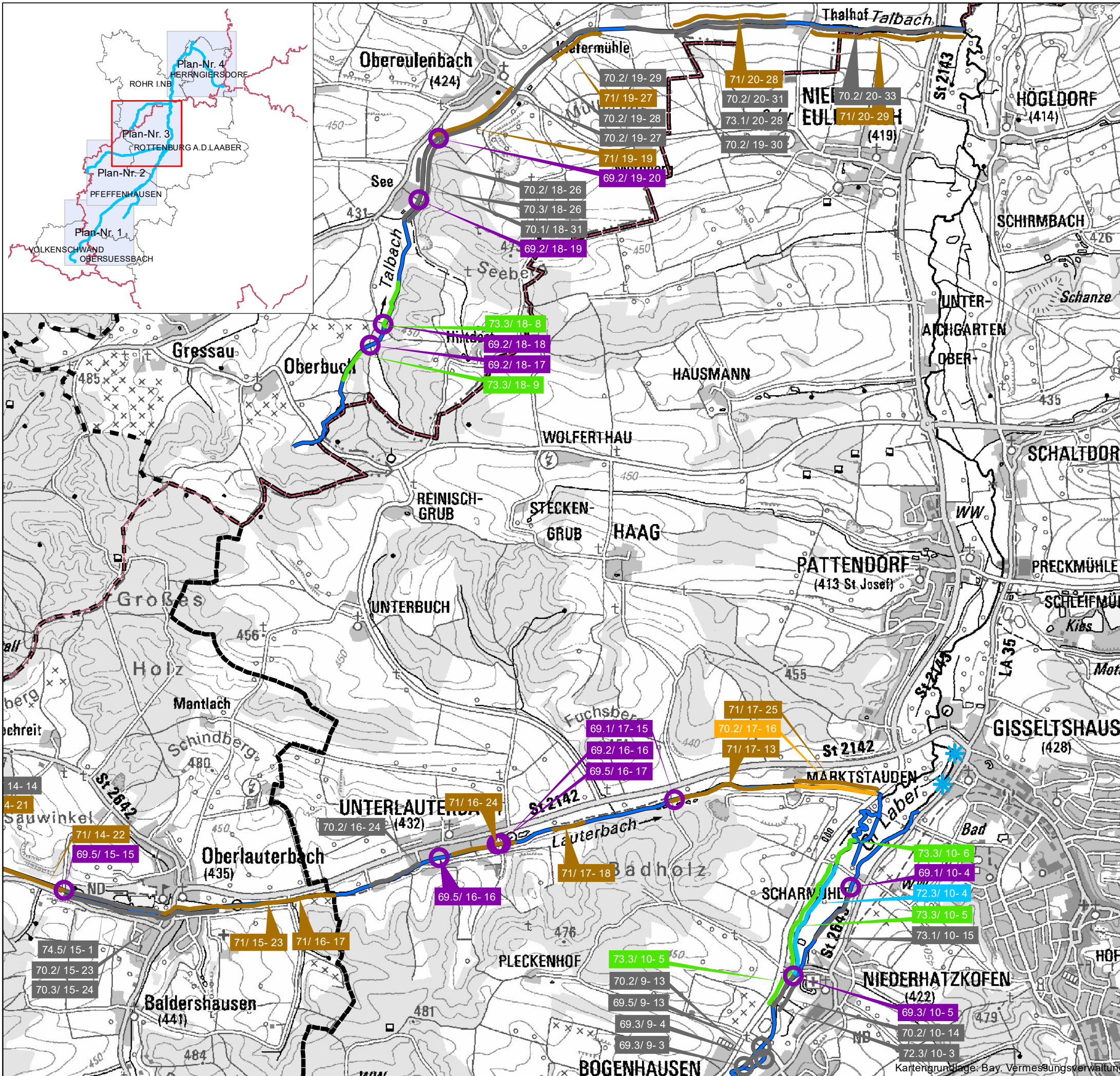
<b>Lageplan Hydromorphologische Maßnahme</b>	2
--	---

Entwurfsverfasser: LandSchafttRaum - Beatrice Schötz  
 Landshuter Str. 40 - 84109 Wörth - Telefon 08702 / 5689777  
 info@landschafttraum.com - www.landschafttraum.com

Bearbeitung: Dipl.-Ing. (FH) Yvonne Hammes

22.02.2018 Datum: Unterschrift Entwurfsverfasser Datum: Unterschrift Vorhabensträger

Kartengrundlage: Bay. Vermessungsverwaltung



**Umsetzungszeitraum bis 2021**

- 70.1: Flächenerwerb zur eigendynamischen Entwicklung
- 70.2: Massive Sicherungen (Ufer/ Sohle) beseitigen/ reduzieren
- 70.3: Ergänzende Maßnahmen zum Initiieren eigendynamischer Gewässerentwicklung (z.B. Strömungslenker einbauen)
- 71: Maßnahme zur Habitatverbesserung im vorhandenen Profil
- 72.1: Gewässerprofil naturnah umgestalten
- 72.2: Naturnahen Gewässerverlauf anlegen (Neuanlage oder Reaktivierung)
- 72.3: Punktuelle Maßnahmen zur Habitatverbesserung mit Veränderung des Gewässerprofils (z.B. Kiesbank mobilisieren)
- 72.4: Auflockern starrer/ monotoner Uferlinien
- 73.1: Ufergehölzsaum herstellen oder entwickeln
- 73.2: Hochstaudenflur/ Röhricht herstellen oder entwickeln
- 73.3: Ufervegetation erhalten, naturnah pflegen
- 69.1: Wehr/ Absturz/ Durchlassbauwerk rückbauen
- 69.2: Wehr/ Absturz/ Durchlassbauwerk ersetzen durch ein passierbares BW (z.B. Sohlgleite)
- 69.3: Passierbares BW (Umgebungsgewässer, Fischauf- und/oder -abstiegsanlage an einem Wehr/ Absturz/ Durchlassbauwerk anlegen
- 69.5: sonstige Maßnahmen zur Verbesserung der Durchgängigkeit
- Punktuelle Maßnahme - derzeit nicht umsetzbar
- Lineare Maßnahme - derzeit nicht umsetzbar
- ✳ Mühle an GW II. Ordnung
- Flusswasserkörper F368
- - - Landkreisgrenzen
- - - Gemeindegrenzen

Angaben Maßnahmenkästchen:  
BY-Code / Blattnummer (Detailkarten) - laufende Nummer je Maßnahmen-Code

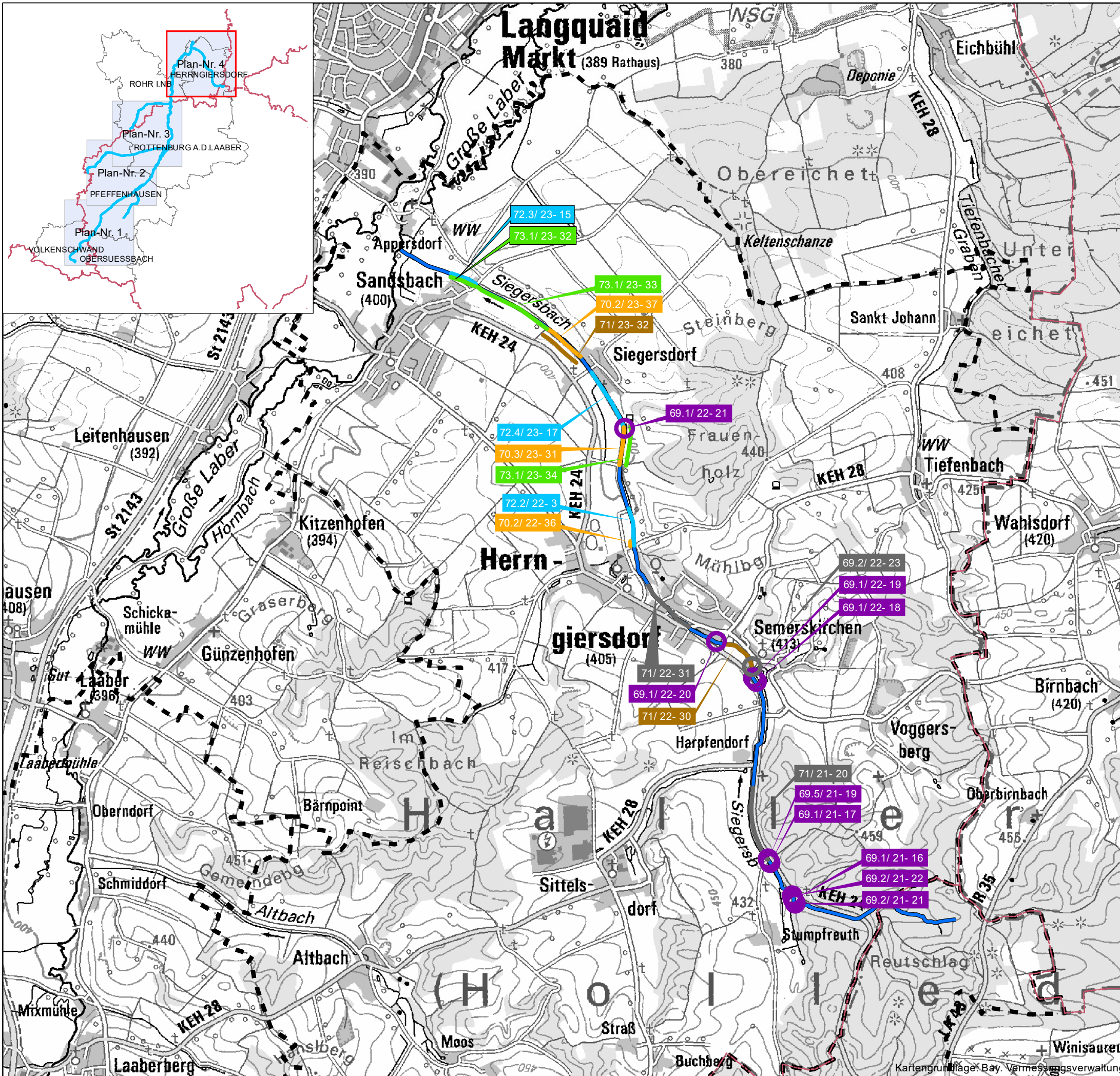
Vorhaben:	Umsetzungskonzept Große Laber F368	N
Vorhabensträger:	Pfeffenhausen	
Landkreis:	Landshut	Maßstab: 1:25.000
Gemeinde:	Rottenburg / Rohr i. NB	Plan-Nummer: 3

**Lageplan  
Hydromorphologische Maßnahme**

Entwurfsverfasser: LandSchafttRaum - Beatrice Schötz  
Landshuter Str. 40 - 84109 Wörth - Telefon 08702 / 5689777  
info@landschafttraum.com - www.landschafttraum.com

Bearbeitung: Dipl.-Ing. (FH) Yvonne Hammes

22.02.2018 *B. Schötz* Datum: Unterschrift Entwurfsverfasser Datum: Unterschrift Vorhabensträger



- ### Umsetzungszeitraum bis 2021
- 70.1: Flächenerwerb zur eigendynamischen Entwicklung
  - 70.2: Massive Sicherungen (Ufer/ Sohle) beseitigen/ reduzieren
  - 70.3: Ergänzende Maßnahmen zum Initiieren eigendynamischer Gewässerentwicklung (z.B. Strömungslenker einbauen)
  - 71: Maßnahme zur Habitatverbesserung im vorhandenen Profil
  - 72.1: Gewässerprofil naturnah umgestalten
  - 72.2: Naturnahen Gewässerverlauf anlegen (Neuanlage oder Reaktivierung)
  - 72.3: Punktuelle Maßnahmen zur Habitatverbesserung mit Veränderung des Gewässerprofils (z.B. Kiesbank mobilisieren)
  - 72.4: Auflockern starrer/ monotoner Uferlinien
  - 73.1: Ufergehölzsaum herstellen oder entwickeln
  - 73.2: Hochstaudenflur/ Röhricht herstellen oder entwickeln
  - 73.3: Ufervegetation erhalten, naturnah pflegen
  - 69.1: Wehr/ Absturz/ Durchlassbauwerk rückbauen
  - 69.2: Wehr/ Absturz/ Durchlassbauwerk ersetzen durch ein passierbares BW (z.B. Sohgleite)
  - 69.3: Passierbares BW (Umgebungsgewässer, Fischauf- und/oder -abstiegsanlage an einem Wehr/ Absturz/ Durchlassbauwerk anlegen
  - 69.5: sonstige Maßnahmen zur Verbesserung der Durchgängigkeit
  - Punktuelle Maßnahme - derzeit nicht umsetzbar
  - Lineare Maßnahme - derzeit nicht umsetzbar
  - ✱ Mühle an GW II. Ordnung
  - Flusswasserkörper F368
  - Landkreisgrenzen
  - Gemeindegrenzen
- Angaben Maßnahmenkästchen:  
BY-Code / Blattnummer (Detailkarten) - laufende Nummer je Maßnahmen-Code

Vorhaben:	Umsetzungskonzept Große Laber F368	 N	
Vorhabensträger:	Pfeffenhausen	Maßstab:	1:25.000
Landkreis:	Landshut	Plan-Nummer:	4
Gemeinde:	Herrngiersdorf		
<b>Lageplan Hydromorphologische Maßnahme</b>			
Entwurfsverfasser:	LandSchaftRaum - Beatrice Schötz Landshuter Str. 40 - 84109 Wörth - Telefon 08702 / 5689777 info@landschafttraum.com - www.landschafttraum.com		
Bearbeitung:	Dipl.-Ing. (FH) Yvonne Hammes		
Datum:	22.02.2018	Unterschrift Entwurfsverfasser:	Unterschrift Vorhabensträger: