

**Legende**

- Massnahmenvorschläge**
- punktuelle Maßnahmen
  - linienhafte Maßnahmen
  - bereits umgesetzte Maßnahmen

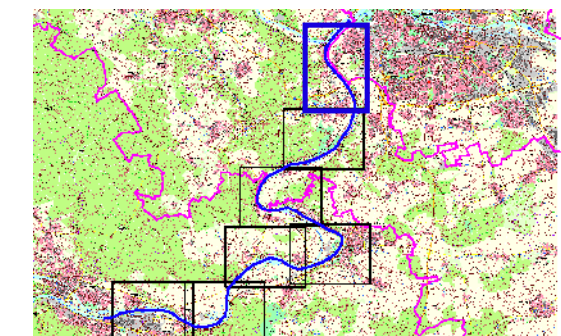
Schwerkpunktabschnitte

**Erläuterung der Maßnahmendaten:**

223-12	Maßnahmen-Nr.
75.1	Maßnahmencode
km 2408.75 - 2408.76	Flusskilometer
0,01 km; li	Länge; Uferseite

- Umsetzung bis 2021
- Umsetzung bis 2027

- Liegenschaften**
- Grundstücke Wasser- und Schifffahrtsverwaltung
  - Grundstücke WWA Regensburg
  - Gemeindegrundstücke



- 74.1 / 2**  
Primäraue naturnah wiederherstellen / entwickeln
- 74.3**  
Auegewässer / Ersatzfließgewässer neu anlegen
- 74.5c**  
Sonstige Maßnahmen zur Auenentwicklung und zur Verbesserung von Habitaten hier: Entwicklung strukturreicher Uferzonen
- 81.2**  
Parallelwerke einbauen in naturnaher Ausführung
- 85.1**  
gewässerbegleitenden Weg vom Flusslauf abrücken
- 85.3a**  
Gewässerbett entschlammen hier: Teilentlandung

**Auftraggeber:**  
Wasserwirtschaftsamt Regensburg

**Fachliche Beteiligung:**  
WSV.de  
Wasserstraßen und Schifffahrtsverwaltung des Bundes  
Wasserwirtschaftsamt Landshut

Vorhaben:	Umsetzungskonzept Hydromorphologische Maßnahmen Donau (FWK 1_F223)	Anlage:	3
Vorhabensträger:	Freistaat Bayern, WWA Regensburg	Plan-Nr.:	3.7
Landkreis:	Regensburg, Stadt Regensburg	Schutzvermerk/Dateiname:	
Gemeinden:	Stadt Regensburg, Pentling, Sinzing	Ausgabe vom:	
Vorhabenskennzeichen (WAL):	G1k 375 000 0002	Ersatz für:	
Maßstab:	1:10.000	Ursprung:	
<b>LANDSCHAFTSBÜRO Pirki Riedel Theurer</b>			
<b>Piflaser Weg 10, 84034 Landshut</b>			
22.12.2016		19.01.2017	gez. Josef Feuchtgruber
Datum	Unterschrift Entwurfsverfasser	Datum	Unterschrift Vorhabensträger
		entw.	Pi/Th
		gez.	Th
		gepr.	Pi