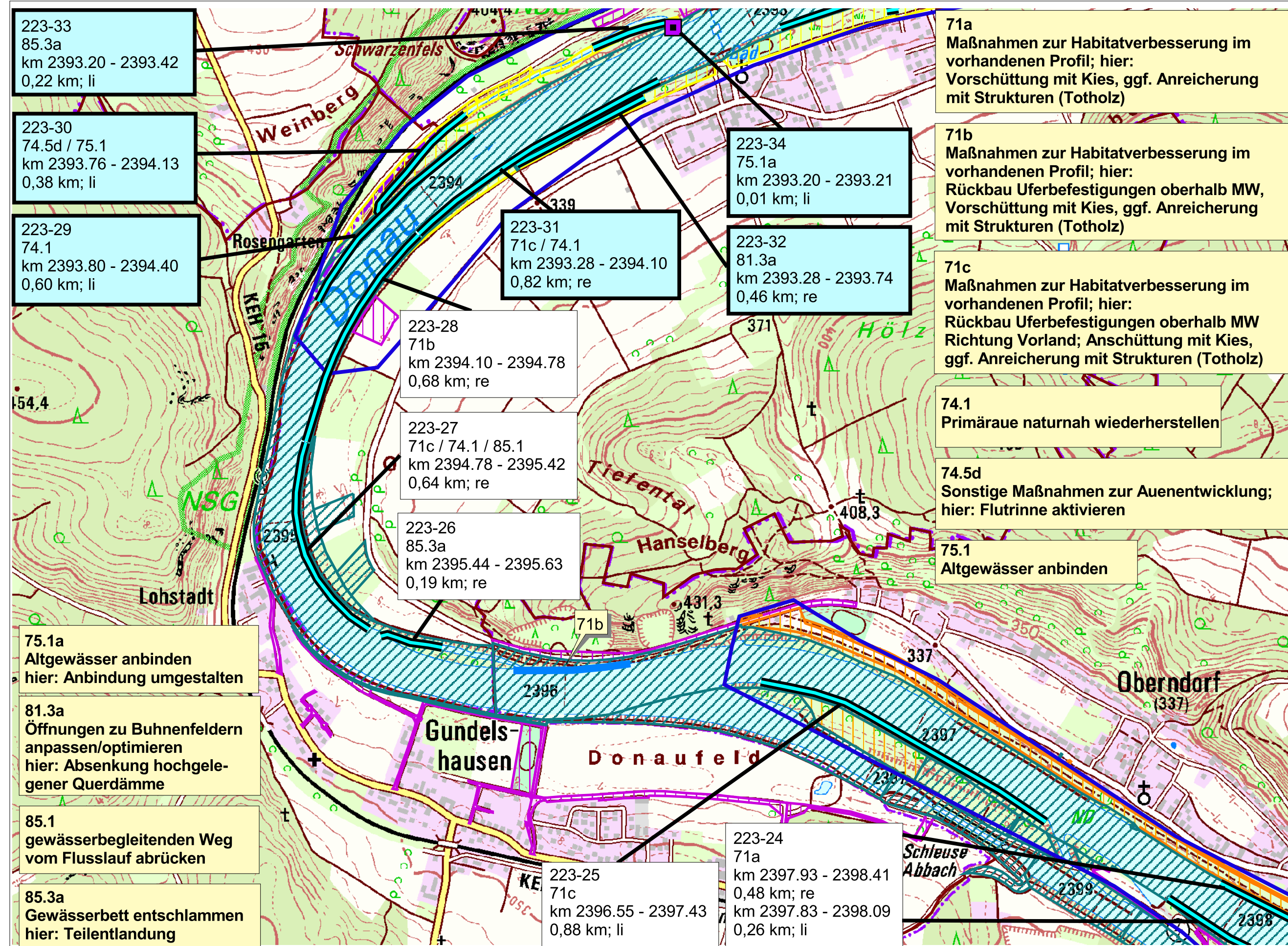


1_F223-5



Legende

Massnahmenvorschlage

■ punktuelle Massnahmen

— linienhafte Massnahmen

xx — bereits umgesetzte Massnahmen

□ Schwerpunktabschnitte

■ Umsetzung bis 2021

□ Umsetzung bis 2027

Erluterung der Massnahmendaten:

223-12	Maßnahmen-Nr.
75.1	Maßnahmencode
km 2408.75 - 2408.76	Flusskilometer
0,01 km; li	Lange; Uferseite

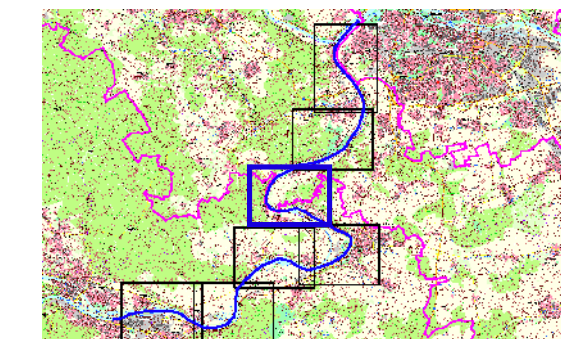
Liegenschaften

▨ Grundstucke Wasser- und Schifffahrtsverwaltung

▨ Grundstucke WWA Regensburg

▨ Grundstucke WWA Landshut

▨ Gemeindegrundstucke



Auftraggeber:
Wasserwirtschaftsamt Regensburg

Fachliche Beteiligung:
WSV.de
Wasserstraen- und Schifffahrtsverwaltung des Bundes

Wasserwirtschaftsamt Landshut

Vorhaben: **Umsetzungskonzept Hydromorphologische Manahmen Donau (FWK 1_F223)**
 Vorhabenstrager: **Freistaat Bayern, WWA Regensburg**
 Landkreis: **Kelheim, Regensburg**
 Gemeinden: **Stadt Kelheim, Markt Bad Abbach, Pentling**

Anlage: **3**
 Plan-Nr.: **3.5**
 Schutzvermerk/Dateiname:

Vorhabenskennzeichen (WAL): G1k 375 000 0002
 Mastab: **1:10.000**
 Hydromorphologische Manahmen Abschnitt Bad Abbach - Matting

Ausgabe vom:
 Ersatz fur:
 Ursprung

Entwurfsverfasser: **LANDSCHAFTSBURO Pirkli Riedel Theurer Piflaser Weg 10, 84034 Landshut**

22.12.2016	Unterschrift Entwurfsverfasser	19.01.2017	gez. Josef Feuchtgruber	entw.	Pi/Th
Datum		Datum	Unterschrift Vorhabenstrager	gez.	Th
				gepr.	Pi