

Legende

Massnahmenvorschlage

- punktuelle Manahmen
- ▬ linienhafte Manahmen
- xx ▬ bereits umgesetzte Manahmen
- Schwerpunktabschnitte

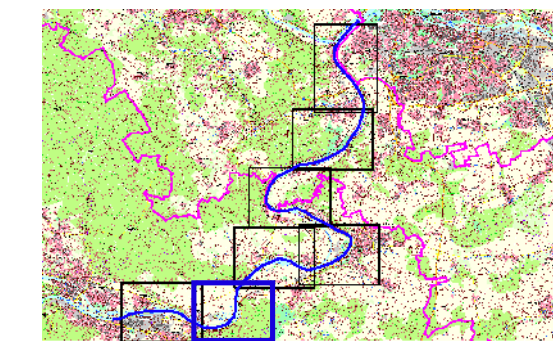
- Umsetzung bis 2021
- Umsetzung bis 2027

Erluterung der Manahmen Daten:

223-12	Manahmen-Nr.
75.1	Manahmencode
km 2408.75 - 2408.76	Flusskilometer
0,01 km; li	Lange; Uferseite

Liegenschaften

- Grundstucke Wasser- und Schifffahrtsverwaltung
- Grundstucke WWA Landshut
- Gemeindegrundstucke



Auftraggeber:
Wasserwirtschaftsamt Regensburg

Fachliche Beteiligung:
WSV.de
Wasserstraen- und Schifffahrtsverwaltung des Bundes

Wasserwirtschaftsamt Landshut

Vorhaben:	Umsetzungskonzept Hydromorphologische Manahmen Donau (FWK 1_F223)	Anlage:	3
Vorhabenstrager:	Freistaat Bayern, WWA Regensburg	Plan-Nr.:	3.2
Landkreis:	Kelheim	Schutzvermerk/Dateiname:	
Gemeinden:	Stadt Kelheim, Markt Bad Abbach, Saal a. d. Donau	Ausgabe vom:	
Vorhabenskennzeichen (WAL):	G1k 375 000 0002	Ersatz fur:	
Mastab:	1:10.000	Ursprung	
Entwurfsverfasser:	LANDSCHAFTSBURO Pirkel Riedel Theurer Piflaser Weg 10, 84034 Landshut	entw.:	Pi/Th
Datum:	22.12.2016	gez.:	Th
	Unterschrift Entwurfsverfasser	gez. Josef Feuchtgruber	gepr.:
		Unterschrift Vorhabenstrager	Pi