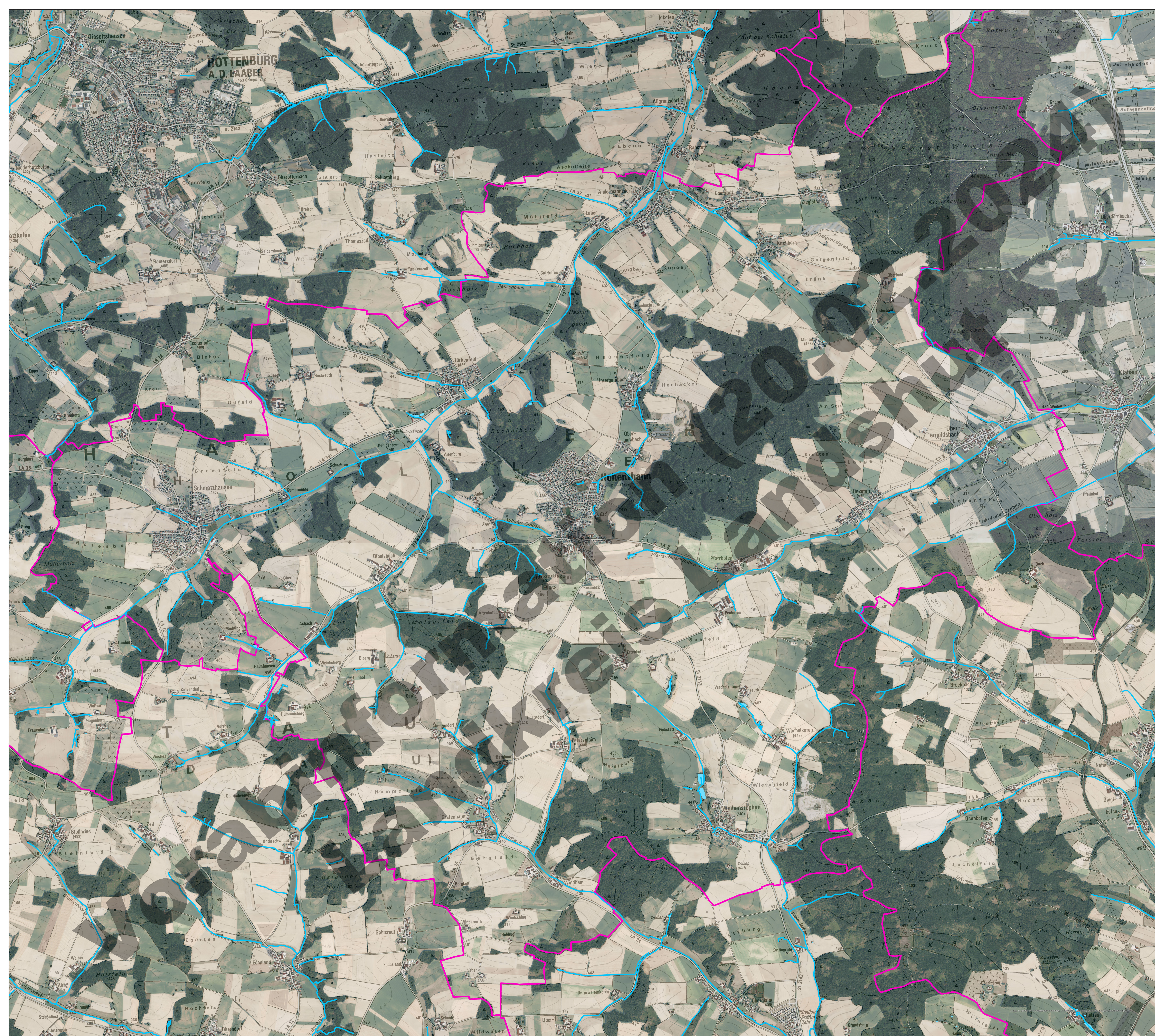


Gewässerrandstreifen

(gemäß BayNatSchG Art. 16 Abs. 1 Satz 1 Nr. 3)

Landkreis Landshut
Gemeinde Hohenthann

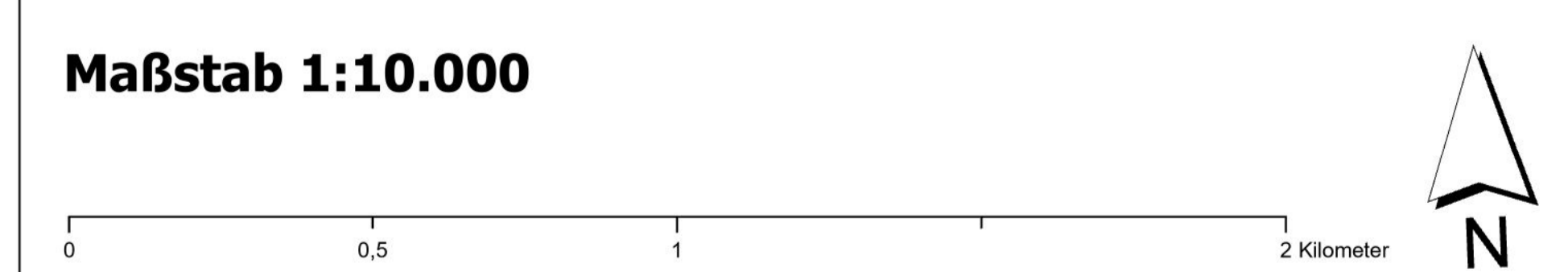
Vorläufiger Entwurf (20.02.2024)



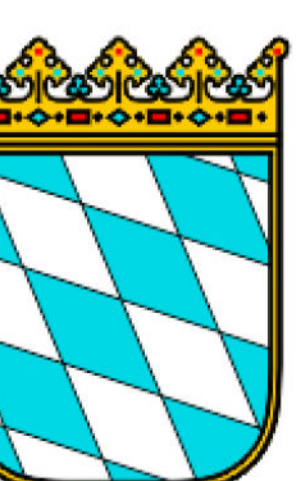
Legende

- Fließgewässer gewässerrandstreifenpflichtig
- Stillgewässer gewässerrandstreifenpflichtig
- Gemeindegrenze

Maßstab 1:10.000



Wasserwirtschaftsamt
Landshut



Geobasisdaten: ©Bayerische Vermessungsverwaltung