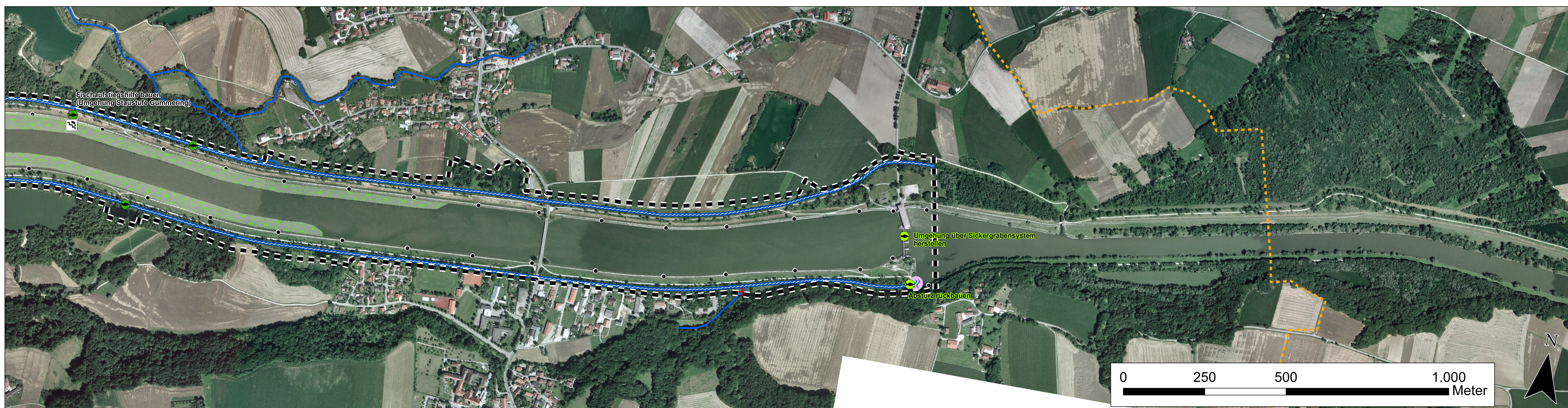
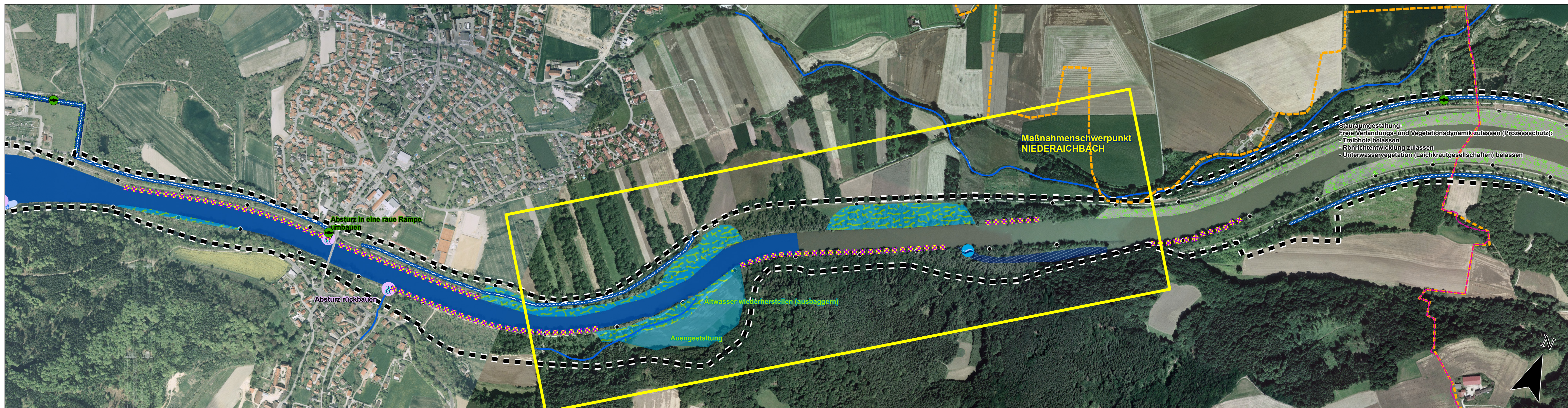
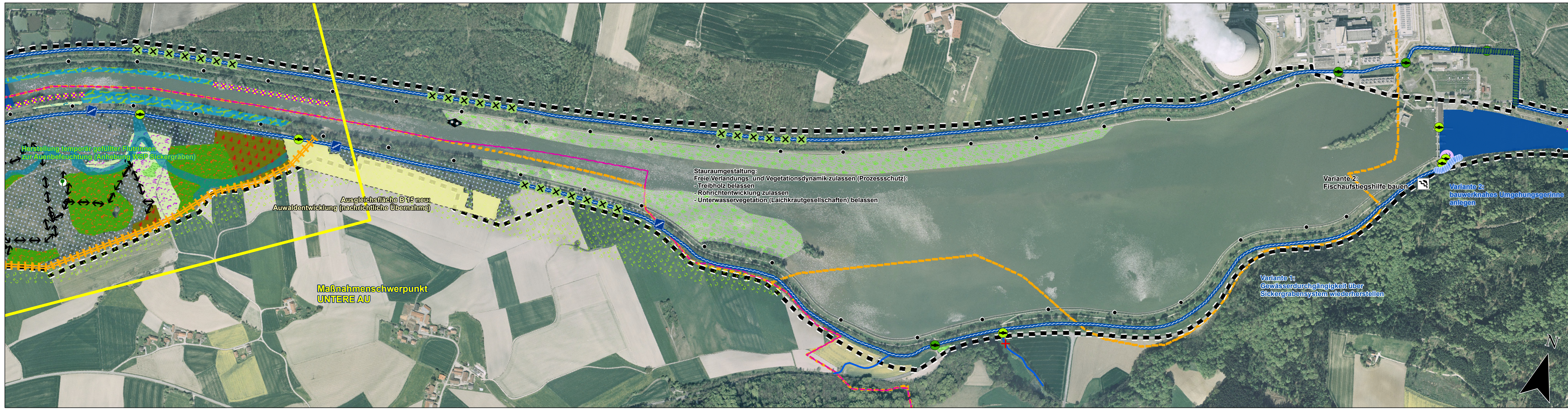


# Isarkonzept Landshut



## Legende

### Ziele und Maßnahmen

#### Gewässerökologie

##### Isar

#### Verbesserung des stark veränderten Abflussgeschehens

- Strömungsvielfalt verbessern (Z) (Abschnitt mit Fließbewegung)
- Durchgängigkeit herstellen: Priorität 1 (Z)
- Durchgängigkeit herstellen: Priorität 2 (Z)
- Fischaufstiegshilfe bauen (M)
- Umgehungsgerinne herstellen (Z)
- Sickergräben vernetzen (Z)
- Sohlschwelle in raue Rampe umbauen (bereits in Planung)

#### Verbesserung der lateralen Vernetzung

- Nebengewässer an die Isar anbinden (M)
- Altwasser an die Isar anbinden (M)
- Verbindungsgerinne zwischen Hammerbach und Isar anlegen (Z)
- Stauraumverlandung zulassen (Z)
- durchströmten Durchbruch herstellen (Z)

#### Sicherung und Entwicklung einer natürlichen, differenzierten Mittelwasserlinie

- Uferverbau zurücknehmen; Eigenentwicklung zulassen (Z)
- Aufweitung eingengerter Querprofile
  - abwechslungsreiche und dynamische Uferzone herstellen (Z)
  - Kiesanlandung erhalten (Z)
  - Kiesanlandungen fördern (Z)

#### Sickergräben

#### Verbesserung des stark veränderten Abflussgeschehens

- Strömungsvielfalt verbessern (Z)

#### Verbesserung der Sohlstruktur

- Sedimenteintrag aus Seitengewässer reduzieren / verhindern (Z)

#### Verbesserung der Durchgängigkeit und der lateralen Vernetzung

- Sickergräben vernetzen (Z)
- Gerinne naturnah gestalten (Z)
- Gewässer tiefer legen / Gefälle verringern (Z)
- Sohle anheben (zur Anhebung des Grundwasserspiegels und Wiedervernässung der Aue) (M)

#### Artenvielfalt

##### Isar / Aue

#### Förderung der Artenvielfalt

- Alt-Eiche erhalten (Z)
- trockene Offenstandorte vernetzen; Graswege und Schneisen offenhalten / freistellen (M)
- Brutinsel für Kiesbrüter anlegen (M)
- Vogelinsel gestalten (M)
- Uferweg sperren (Reptilienlebensraum - M)
- Damm / Deich belassen (Reptilien; Flora - M)

#### Offenlandbereiche im Auwald

- trockenen Offenstandort erhalten (Z)
- trockenen Offenstandort herstellen / freistellen (M)

#### Sickergräben

#### Förderung der Artenvielfalt

- Belichtungsstelle schaffen durch bereichsweise Uferentstockung (zur Verbesserung der Habitateigenschaften insb. für Fische - M)

#### Freizeit & Erholung

- Uferpark "Niedermayerviertel" anlegen (M)
- "Isarradweg links" anlegen (Lückenschluss herstellen); mit Anschluß an den Isar-Radweg (M)
- "Isarspielplatz" anlegen (M)
- Aufenthaltsbereich am Gewässer schaffen (M)
- Fußgängerbrücke, geplant (Quelle: FNP Stadt Landshut)

#### Auenökologie

#### Erhaltung und Verbesserung der Retentionsraumfunktion der Talau

Erhaltung und Aktivierung von Retentionsräumen

- Aue vernässen / dynamisieren (komplexe Auen- und Gewässergestaltung - Z)
- Deich rückverlegen (Z)
- Deich absenken (M)
- Ufer abflachen (M)
- Ausströmung im Hochwasserfall in die Aue ermöglichen (Z)
- dauerhaft durchströmtes Gerinne anlegen
- Damm / Deich rückbaufähig

#### Erhaltung und Förderung der autotypischen Auennutzung mit der daran angepassten Biodiversität

#### Entwicklung von Auwaldbeständen (Z)

- Hartholzauwald aus standortfremder Waldbestockung (Fichten-Kiefern-Bestand) entwickeln
- Weichholzauwald aus Pappelkultur entwickeln (innerhalb Damm / Deich)
- Hartholzauwald aus Pappelkultur entwickeln (in höherer Lage und außerhalb Damm / Deich)

#### Verbesserung der Standortbedingungen für wasserabhängige Landökosysteme (Z)

- Bodenfeuchte innerhalb von Auwaldbeständen verbessern (Vernässung)
- Bodenfeuchte in Bereichen mit Landwaldbestockung verbessern (Vernässung; Entwicklung Hartholzauwald)

#### Optimierung der landwirtschaftliche Nutzung im Auenraum (Z)

- Acker in Grünland umwandeln und Anteil an Extensivgrünland erhöhen

#### nachrichtliche Übernahmen

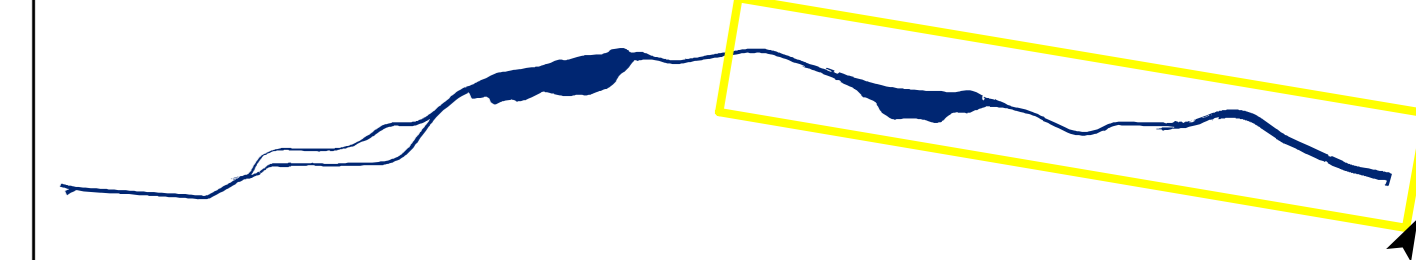
- Aufforstungsgewanne Auwaldentwicklung (Quelle: Landschaftsplan der Stadt Landshut)
- Ausgleichsfläche; Ziel: Auwaldentwicklung (Quelle: Ausgleichsflächenkonzept zur B15 neu)

(Z) = Zielangabe  
(M) = Maßnahmenhinweis  
= Ziel / Maßnahme zur Erreichung des guten ökologischen Potenzials gem. Wasserrahmenrichtlinie (WRRRL)

#### Ergänzende Darstellungen

- Grenze Bearbeitungsgebiet
- Grenze Stadt/Landkreis
- Gemeindegrenze
- Nebengewässer
- Flusskilometer
- Maßnahmschwerpunkt

Ziele und Maßnahmen: Blatt Ost



Nr.	Änderungen	geändert am	Name	geprüft am	Name

Vorhaben: Ökologische Entwicklungskonzeption mit integriertem Gewässerentwicklungskonzept für die Isar von Landshut bis Gummering (F1-km 78,55 - 52,8)

Vorhabensträger: Wasserwirtschaftsamt Landshut

Ziele und Maßnahmen Blatt Ost		Karte: 06b
		Akten-Nr.: 08077
		Maßstab: 1 : 5.000
Firma/ Ing. Büro	Freising, den 02.12.2010	Tag
Dr. H. M. Schöber		Name
		entw. 02.12.2010 CS
		gez. 02.12.2010 BM
		gepr. 02.12.2010 MSCH
		Entwurfsverfasser

**e.on** E.ON Wasserkraft GmbH  
Luitpoldstr. 27  
84034 Landshut

Regierung von Niederbayern  
Regierungsplatz 540  
84028 Landshut

Wasserwirtschaftsamt Landshut  
Seilgenhaller Straße 12  
84034 Landshut

Landshut, den.....

